

STAVEBNÍ ÚPRAVY

J01 – UMÝVÁRNA DÍVKY:

- demontován stávajících zařízeníacích předmětů – umyvadlo 1ks
 - odstranění části stávající stěny mezi umývárnu dívek a chlapců
 - odstranění stávající podlahové krytiny – keramická dlažba
 - očištění podkladní vrstvy
 - odstranění veškerých stávajících obkladů (v=1,8m)
 - oškrábání/odstranění malby a očištění stěn a stropu místnosti
 - odstranění stávající malby
 - odstranění ocelových zábrubní dveří a natření vhodným povrchovým nátěrem
 - odstranění stávajícího osvětlení a vypínačů
 - včetně vnitřních a vnějších parapetů
 - opravení, očištění stávajících ocelových mříží v ostění oken
 - natření vhodným povrchovým nátěrem
 - demontován stávajícího osvětlení a vypínačů
 - demontován stávajícího vstupního dveřního křídla z chodby do místnosti
 - očištění ocelových zábrubní dveří a natření vhodným povrchovým nátěrem
-
- provedení části nové dělící příčky mezi umývárnu chlapců a dívek z tvárnice YTONG Klasik tl. 150 mm až ke stropu
 - osazení nových plastových oken s trojsklem do stávajícího otvoru
 - 2ks 1180/600(2400)
 - barva interiéru i exteriéru – bílá
 - nové vnitřní a vnější parapety oken
 - provedení samonivelační stěrky na očištěný povrch podlahy
 - položení nové keramické dlažby (dle výběru investora) do tmelu
 - po obvodu místnosti (kde není obklad stěn) – keramický sokl v=100mm
 - provedení nového keramického obkladu stěn (dle výběru investora) do výšky 1,8m
 - penetrace + nová výmalba stěn a stropu místnosti (barva bílá, Primalex, Remal...)
 - po obvodu místnosti do výšky 1,5m nanést emalový nátěr barevnosti dle výběru investora (podklad musí být zpravidla opatřen vrstvou základní barvy, na kterou se teprve aplikuje vrchní emalová vrstva)
 - osazení nových zařízeníacích předmětů
 - provést napojení na stávající rozvody
 - umyvadlo 1ks
 - osazení nových dveřních křidel do stávající ocelové zábrubně
 - dle výběru investora (600mm)

ELEKTROINSTALACE:

- výměna stávajícího vypínače u vstupních dveří
- výměna stávajícího nástěnného svítidla za LED 9W, IP44

J02 – PŘEDSÍŇ DÍVKY:

- demontován topného tělesa se stávajícími rozvody
 - odstranění stávající podlahové krytiny – keramická dlažba
 - očištění podkladní vrstvy
 - oškrábání/odstranění malby a očištění stěn a stropu místnosti
 - odstranění stávající malby
 - odstranění emailového nátěru po obvodu stěn místnosti (v cca=1,3m)
 - demontován stávajícího osvětlení a vypínačů
 - očištění ocelové zábrubně dveří a natření vhodným povrchovým nátěrem
-
- společně s m.č. J01 – umývárna dívký:
 - odstranění stávajících sdružených oken 2ks 1180/600(2400) včetně vnitřních a vnějších parapetů
 - opravení, očištění stávajících ocelových mříží v ostění oken a natření vhodným povrchovým nátěrem

- společně s m.č. J01 – umývárna dívký:
 - osazení nových plastových oken s trojsklem do stávajícího otvoru
 - 2ks 1180/600(2400)
 - barva interiéru i exteriéru – bílá
 - nové vnitřní a vnější parapety oken
 - provedení samonivelační stěrky na očištěný povrch podlahy
 - položení nové keramické dlažby (dle výběru investora) do tmelu
 - po obvodu místnosti – keramický sokl v=100mm
 - penetrace + nová výmalba stěn a stropu místnosti (barva bílá, Primalex, Remal...)
 - po obvodu místnosti do výšky 1,5m nanést emalový nátěr barevnosti dle výběru investora (podklad musí být zpravidla opatřen vrstvou základní barvy, na kterou se teprve aplikuje vrchní emalová vrstva)
 - osazení nového topného tělesa s novými rozvody
 - osazení nových dveřních křidel do stávající ocelové zábrubně
 - dle výběru investora (600mm)

ELEKTROINSTALACE:

- výměna stávajícího vypínače u vstupních dveří
- výměna stávajícího stropního svítidla za LED 14W, IP44

J03 a J04 – WC DÍVKY:

- demontován stávajících zařízeníacích předmětů – 2ks wc
 - odstranění stávající podlahové krytiny – keramická dlažba
 - očištění podkladní vrstvy
 - odstranění veškerých stávajících obkladů (v=1,8m)
 - oškrábání/odstranění malby a očištění stěn a stropu místnosti
 - demontován stávajících dveřních křidel z před síně do místností s wc (2ks)
 - očištění ocelových zábrubní dveří a natření vhodným povrchovým nátěrem
 - demontován stávajícího osvětlení a vypínačů
-
- zakrytí stávajícího svislého i vodorovného kanalizačního potrubí
 - krytem z impregnovaných sádkokatyonových desek tl. 12,5 mm s výplní minerální izolací
 - provedení samonivelační stěrky na očištěný povrch podlahy
 - položení nové keramické dlažby (dle výběru investora) do tmelu
 - provedení nového keramického obkladu stěn (dle výběru investora)
 - po obvodu všech stěn do výšky 1,8m
 - penetrace + nová výmalba stěn a stropu místnosti
 - barva bílá, Primalex, Remal...
 - osazení nových zařízeníacích předmětů
 - provést napojení na stávající rozvody
 - 2ks wc
 - osazení nových dveřních křidel do stávajících ocelových zábrubní
 - 2 ks dle výběru investora (600mm)

ELEKTROINSTALACE:

- výměna stávajícího vypínače u vstupních dveří
- výměna stávajícího nástěnného svítidla za LED 9W, IP44

J05 – UMÝVÁRNA CHLAPCŮ:

- demontován stávajících zařízeníacích předmětů – umyvadlo 1ks
- společně s m.č. J01 – umývárna dívký:
 - odstranění části stávající stěny mezi umývárnu dívek a chlapců
- vybourání otvoru pro nové dveře ze strany místnosti
 - nové dveře budou šířky 700 mm, s ocelovou zábrubní
 - vložení překladu nad nový otvor (překlad 3x l 140 dl. 1200mm)
- demontován stávajícího vstupního dveřního křídla z chodby do místnosti
- vybourání stávající ocelové zábrubně vstupních dveří z chodby
- odstranění stávající podlahové krytiny – keramická dlažba
 - očištění podkladní vrstvy
- odstranění veškerých stávajících obkladů (v=1,8m)
- oškrábání/odstranění malby a očištění stěn a stropu místnosti
 - odstranění stávající malby
 - odstranění emailového nátěru po obvodu stěn místnosti (v cca=1,3m)
- demontován stávajícího osvětlení a vypínačů
 - odstranění ocelové zábrubně dveří vedoucích do chodby

- společně s m.č. J01 – umývárna dívký:
 - provedení části nové dělící příčky mezi umývárnu chlapců a dívek z tvárnice YTONG Klasik tl. 150 mm až ke stropu
- zazdění otvoru po stávajících vstupních dveřích vedoucích do chodby tvárnicemi YTONG Klasik tl. 125 mm
- provedení samonivelační stěrky na očištěný povrch podlahy
- položení nové keramické dlažby (dle výběru investora) do tmelu
 - po obvodu místnosti (kde není obklad stěn) – keramický sokl v=100mm
- provedení nového keramického obkladu stěn (dle výběru investora)
 - do výšky 1,8m
- penetrace + nová výmalba stěn a stropu místnosti (barva bílá, Primalex, Remal...)
 - po obvodu místnosti do výšky 1,5m nanést emalový nátěr barevnosti dle výběru investora (podklad musí být zpravidla opatřen vrstvou základní barvy, na kterou se teprve aplikuje vrchní emalová vrstva)
- osazení nových zařízeníacích předmětů
 - provést napojení na stávající rozvody
 - umyvadlo 1ks
- osazení nového dveřního křídla do ocelové zábrubně v nově vytvořeném otvoru
 - dle výběru investora (šířka dveří 700mm)

ELEKTROINSTALACE:

- výměna stávajícího vypínače u vstupních dveří
- výměna stávajícího nástěnného svítidla za LED 9W, IP44

J06 – PŘEDSÍŇ CHLAPCŮ:

- demontován topného tělesa se stávajícími rozvody
 - demontován stávajících zařízeníacích předmětů – 3ks pisodrá
 - odstranění stávajícího okna 1ks 1200/600(2400)
 - opravení, očištění stávající ocelové mříže v ostění okna a natření vhodným povrchovým nátěrem
 - odstranění stávající podlahové krytiny – keramická dlažba
 - očištění podkladní vrstvy
 - odstranění veškerých stávajících obkladů (v=1,8m)
 - oškrábání/odstranění malby a očištění stěn a stropu místnosti
 - odstranění stávající malby
 - odstranění emailového nátěru po obvodu stěn místnosti (v cca=1,3m)
 - demontován stávajícího osvětlení a vypínačů
 - očištění ocelových zábrubní dveří (3ks) a natření vhodným povrchovým nátěrem
-
- osazení nového plastového okna s trojsklem do stávajícího otvoru
 - 1ks 1200/600(2400)
 - barva interiéru i exteriéru – bílá
 - nový vnitřní a vnější parapet okna
 - provedení samonivelační stěrky na očištěný povrch podlahy
 - položení nové keramické dlažby (dle výběru investora) do tmelu
 - po obvodu místnosti (kde není obklad) – keramický sokl v=100mm
 - penetrace + nová výmalba stěn a stropu místnosti (barva bílá, Primalex, Remal...)
 - po obvodu místnosti do výšky 1,5m nanést emalový nátěr barevnosti dle výběru investora (podklad musí být zpravidla opatřen vrstvou základní barvy, na kterou se teprve aplikuje vrchní emalová vrstva)
 - provedení nového keramického obkladu stěn (dle výběru investora)
 - v rozsahu stávajících obkladů do výšky 1,8m
 - osazení nových zařízeníacích předmětů
 - provést napojení na stávající rozvody
 - 3ks pisodrá
 - osazení nového topného tělesa s novými rozvody
 - osazení nových dveřních křidel do stávajících ocelových zábrubní (3ks)
 - dle výběru investora (600mm)

ELEKTROINSTALACE:

- výměna stávajícího vypínače u vstupních dveří
- výměna stávajícího stropního svítidla za LED 14W, IP44

J07 a J08 – WC CHLAPCŮ:

- demontován stávajících zařízeníacích předmětů – 2ks wc
- odstranění stávající podlahové krytiny – keramická dlažba
 - očištění podkladní vrstvy
- odstranění veškerých stávajících obkladů (v=1,8m)
- oškrábání/odstranění malby a očištění stěn a stropu místnosti
- demontován stávajících dveřních křidel (2ks) z před síně do místností s wc
- očištění ocelových zábrubní dveří a natření vhodným povrchovým nátěrem (shodné s m.č. J06 – před síní chlapců)
- demontován stávajícího osvětlení a vypínačů

- stávající svislé potrubí (vedoucí mezi kabinami s wc) očistit a natřít vhodným povrchovým nátěrem, barva nátěru: bílá
- provedení samonivelační stěrky na očištěný povrch podlahy
- položení nové keramické dlažby (dle výběru investora) do tmelu
- provedení nového keramického obkladu stěn (dle výběru investora)
 - po obvodu všech stěn do výšky 1,8m

- penetrace + nová výmalba stěn a stropu místnosti (barva bílá, Primalex, Remal...)
 - po obvodu místnosti do výšky 1,5m nanést emalový nátěr barevnosti dle výběru investora (podklad musí být zpravidla opatřen vrstvou základní barvy, na kterou se teprve aplikuje vrchní emalová vrstva)
- osazení nových zařízeníacích předmětů
 - provést napojení na stávající rozvody
 - 2ks wc
- osazení nových dveřních křidel do stávajících ocelových zábrubní
 - 2 ks dle výběru investora (600mm)
 - (shodné s m.č. J06 – před síní chlapců)

ELEKTROINSTALACE:

- výměna stávajícího vypínače u vstupních dveří
- výměna stávajícího nástěnného svítidla za LED 9W, IP44

J09 – UMÝVÁRNA SE ŠATNOU:

- demontován stávajících zařízeníacích předmětů
 - 10ks umyvadel
 - kohoutek
- demontován stávajících krycích dvířek vodovodu na stěně
- demontován topných těles se stávajícími rozvody
 - odstranění dřevěného krytu stávajících topných těles
- odstranění stávající podlahové krytiny – keramická dlažba
 - očištění podkladní vrstvy

- odstranění veškerých stávajících obkladů (v=1,8m)
- oškrábání/odstranění malby a očištění stěn a stropu místnosti
 - odstranění stávající malby
 - odstranění emailového nátěru po obvodu stěn místnosti (v cca=1,5m)
- demontován stávajících dveřních křidel (3ks)
- očištění ocelových zábrubní dveří a natření vhodným povrchovým nátěrem
- demontován stávajícího osvětlení a vypínačů

- provedení samonivelační stěrky na očištěný povrch podlahy
- položení nové keramické dlažby (dle výběru investora) do tmelu
 - gulu zachovat, pouze vyměnit za novou
- osazení nových krycích dvířek vodovodu na stěně (velikost dle stávajících)
- provedení nového keramického obkladu stěn (dle výběru investora)
 - v rozsahu stávajících obkladů do výšky 1,8m
- penetrace + nová výmalba stěn a stropu místnosti
 - barva bílá, Primalex, Remal...
 - po obvodu místnosti do výšky 1,5m nanést emalový nátěr barevnosti dle výběru investora (podklad musí být zpravidla opatřen vrstvou základní barvy, na kterou se teprve aplikuje vrchní emalová vrstva)
- osazení nových zařízeníacích předmětů
 - provést napojení na stávající rozvody
 - 10ks umyvadel, 1ks výlevky
- osazení nových topných těles s novými rozvody
- osazení nových dveřních křidel do stávajících ocelových zábrubní
 - 3 ks dle výběru investora (800mm)

ELEKTROINSTALACE:

- výměna stávajících 3 ks vypínačů u vstupních dveří
- výměna stávajících 3ks nástěnných svítidel za LED 9W, IP44
- výměna stávajících 6ks stropních svítidel za LED 34W, IP44

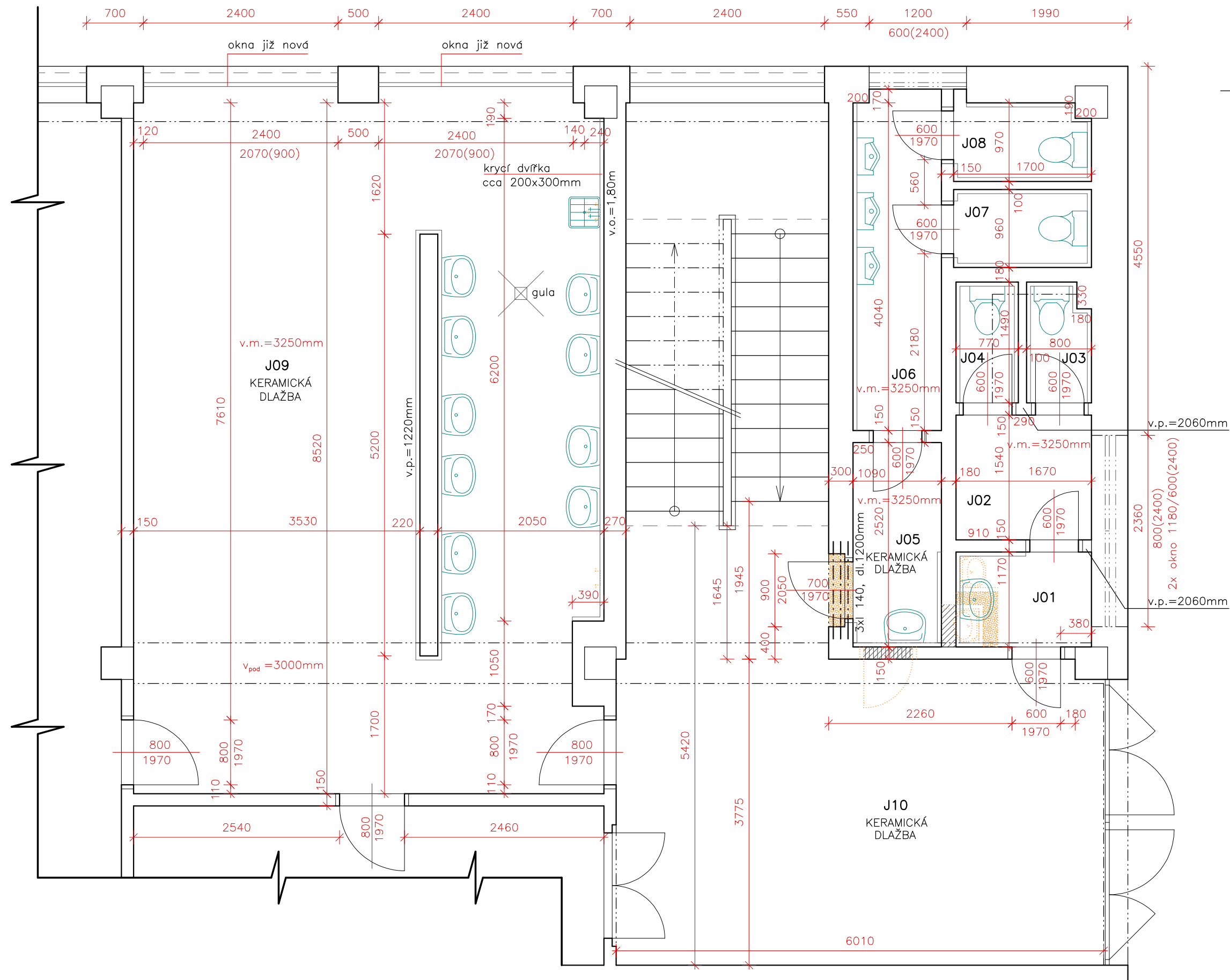
J10 – VSTUPNÍ CHODBA:

- oškrábání/odstranění malby a očištění stěn a stropu místností
 - odstranění stávající malby
 - odstranění emailového nátěru po obvodu stěn místnosti (v cca=1,5m)
- společně s m.č. J01 – umývárna dívký:
 - demontován stávajícího dveřního křídla (1ks)
 - očištění ocelové zábrubně dveří do umývárny dívek a natření vhodným povrchovým nátěrem
- společně s m.č. J05 – umývárna chlapci:
 - vybourání otvoru pro nové dveře ze strany místnosti č. J05
 - nové dveře budou šířky 700 mm, s ocelovou zábrubní
 - vložení překladu nad nový otvor (3x l 140 dl. 1200mm)
 - demontován stávajícího vstupního dveřního křídla z chodby
 - vybourání stávající ocelové zábrubně vstupních dveří z chodby
- společně s m.č. J09 – umývárna se šatnou:
 - demontován stávajícího dveřního křídla (1ks)
 - očištění ocelové zábrubně dveří do umývárny se šatnou a natření vhodným povrchovým nátěrem

- penetrace + nová výmalba stěn a stropu místnosti (barva bílá, Primalex, Remal...)
 - po obvodu místnosti do výšky 1,5m nanést emalový nátěr barevnosti dle výběru investora (podklad musí být zpravidla opatřen vrstvou základní barvy, na kterou se teprve aplikuje vrchní emalová vrstva)
- společně s m.č. J01 – umývárna dívký:
 - osazení nových dveřních křidel do stávající ocelové zábrubně
 - dle výběru investora (600mm)
- společně s m.č. J05 – umývárna chlapci:
 - zazdění otvoru po stávajících vstupních dveřích vedoucích do chodby tvárnicemi YTONG Klasik tl. 125 mm
 - osazení nového dveřního křídla do ocelové zábrubně v nově vytvořeném otvoru
 - dle výběru investora (šířka dveří 700mm)
- společně s m.č. J09 – umývárna se šatnou:
 - osazení nových dveřních křidel do stávající ocelové zábrubně – dle výběru investora (800mm)

ELEKTROINSTALACE:

- přemístění stávajících 2 ks přepínačů v místě nově vybouraného dveřního otvoru



LEGENDA:

- ZDIVO Z TVÁRNIC YTONG KLASIK TL. 150 mm
- ZDIVO Z TVÁRNIC YTONG KLASIK TL. 125 mm
- BOURÁNÍ/ODSTRANĚNÍ

VYPRACOVAL: ING.ARCH. J.LORENCOVÁ		ZODP. PROJEKTANT: ING. M. KUBÍK		PROJEKČNÍ ATELIÉR ING. MIROSLAV KUBÍK Jirňho z Poděbrad 1840/11, 40502 DEČÍN VI IČO: 13335758, TEL. 602410465	
KRAJ: ÚSTECKÝ		OBEC: DEČÍN			
INVESTOR: STATUTÁRNÍ MĚSTO DEČÍN, MÍROVÉ NÁM.1175/5, DEČÍN IV		ZŠ BŘEZOVÁ – OPRAVA SOCIÁLNÍCH ZAŘÍZENÍ A VÝMĚNA ZTI		FORMÁT: 8 x A4	
				DATUM: 07/2019	
				ÚČEL: STAVEBNÍ ÚPRAVY	
				Č. ZAK.: 220/19	
				Č. KOPIE: MĚŘÍTKO: 1:50	
OBJEKT ŠK.JÍDELNY – UMÝVÁRNA+SOCIÁLNÍ ZAŘÍZENÍ, CHODBA				Č. VÝKRESU: 5	